

Societatea pentru Servicii de Mentenanță a Rețelei Electrice de Transport "Smart"- SA
Filiala a CNTEE Transelectrica SA

București, B-dul. Gen. Gh. Magheru nr. 33, sector 1, Cod postal: RO-010325

Nr. de ordine în Registrul Comerțului: J2001008613409; Identificator Unic la Nivel European (EUID): ROONRC.J2001008613409
CUI: 14232728, CIF: RO14232728, CS: 38.528.600 lei

Adresa de corespondență: : Punct de lucru - București, B-dul. Gheorghe Sincai nr. 3, et.1, sector 4, Cod Postal: RO-040311,
Tel.: + 40 21 305.44.02; Fax: + 40 21 305.44.70; www.smart-sa.ro, email: office@smart-sa.ro

Sucursala Sibiu

Sibiu, B-dul C. Coposu nr. 3; Cod postal: RO - 550245

Nr. de Ordine în Registrul Comerțului: J2001000693320; Identificator Unic la Nivel European (EUID): ROONRC.J2001000693320
CUI: 14284824; CIF: RO 14232728

Tel.: + 40 269.20.70.70; Fax: + 40 269.20.70.71; www.smartsb.ro; e-mail: contact@smartsb.ro



Serviciul Comercial și Achiziții

In atenția:	OPERATORILOR ECONOMICI INTERESAȚI
Instituția:	Societatea pentru Servicii de Mentenanță a Rețelei Electrice de Transport "Smart"- S.A. – Sucursala Sibiu
Telefon:	0269 207070
Fax:	0269 207071
Nr. pagini:	2

S. Smart S.A. • Suc. SIBIU
Nr. înregistrare 2969
Ziua 18 Luna 05 Anul 2026

**ANUNT DE INTENTIE PRIVIND ACHIZITIA DE PRODUSE NECESARE
PENTRU LUCRARI MENTENANTA LEA**

Societatea pentru Servicii de Mentenanță a Rețelei Electrice de Transport "Smart" SA -Sucursala Sibiu, având ca obiect de activitate mentenanța rețelei electrice de transport, organizează consultarea pieței, în vederea pregătirii achiziției de produse necesare pentru lucrări mentenanță LEA conform lista de mai jos:

Nr crt.	Denumire produs	UM	Cantitate
1	Trepte scara pentru montanți tip 2-L120x120x12 (2,07kg/buc), Hstalp≤consola, protecție anticorozivă prin zincare la cald cu grosime min strat zn 115μm, bridele filetate prin galvanizare. Conform anexa: RPE518/2020-DE19, fila 6/7	buc.	375
2	Trepte scara pentru montanți tip L140x140x12 (1,56kg/buc), Hstalp≤consola, protecție anticorozivă prin zincare la cald cu grosime min strat zn 115μm, bridele filetate prin galvanizare. Conform anexa: RPE518/2020-DE19, fila 4/7	buc.	351
3	Trepte scara pentru montanți tip L120x120x12 (1,56kg/buc), Hstalp≤consola, protecție anticorozivă prin zincare la cald cu grosime min strat zn 115μm, bridele filetate prin galvanizare. Conform anexa: RPE518/2020-DE19, fila 3/7	buc.	1122
4	Trepte scara pentru montanți tip 2-L140x140x12 (2,24kg/buc), Hstalp≤consola, protecție anticorozivă prin zincare la cald cu grosime min strat zn 115μm, bridele filetate prin galvanizare. Conform anexa: RPE518/2020-DE19, fila 7/7	buc.	375
5	Trepte scara pentru montanți tip L160x160x16 (1,68kg/buc), Hstalp≤consola, protecție anticorozivă prin zincare la cald cu grosime min strat zn 115μm, bridele filetate prin galvanizare. Conform anexa: RPE518/2020-DE19, fila 5/7	buc.	286
6	Surub M16x40 (prindere trepte scara).	buc.	5705

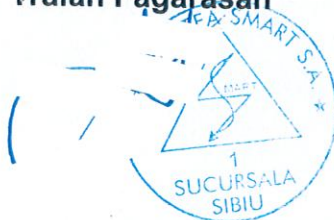
In acest context invitam operatorii economici interesati sa depuna oferte de pret in conformitate cu cele mentionate mai sus si cu urmatoarele conditii:

1. Criteriul de evaluare "pretul cel mai scazut".
2. Plata se va face cu OP in termen de min 30 zile de la primirea facturii la sediul societatii
3. Limba de redactare: romana
4. Sursa de finantare: fonduri proprii.
5. Valabilitate oferta: 30 zile

Oferta se întocmeste într-un singur exemplar si va fi transmisa prin e-mail la urmatoarele adrese: secretariat@smartsb.ro, tiberiu.ionas@smartsb.ro, **pană la data de 21.05.2026, ora 12:00.**

Pentru informații suplimentare, vă puteți adresa la: Serviciul Comercial si Achizitii, tel. 0269.207.055

APROBAT
Director
Traian Fağarasan

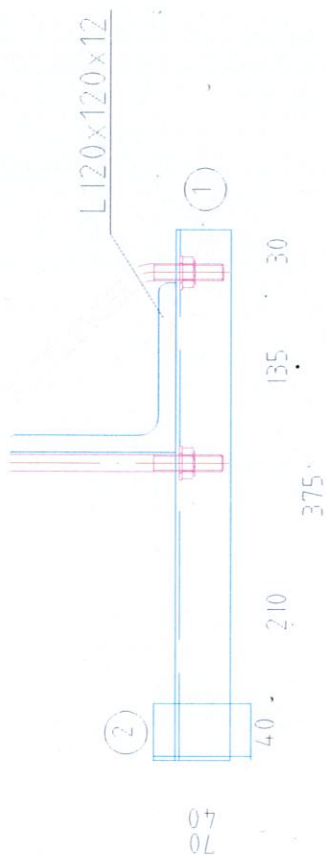


Avizat
Director Economic
Mihai Muntean

A handwritten signature in blue ink, appearing to be 'M. Muntean', located below the 'Avizat' text.

Intocmit
SCAA
Tiberiu Ionas

A handwritten signature in blue ink, appearing to be 'T. Ionas', located below the 'Intocmit' text.



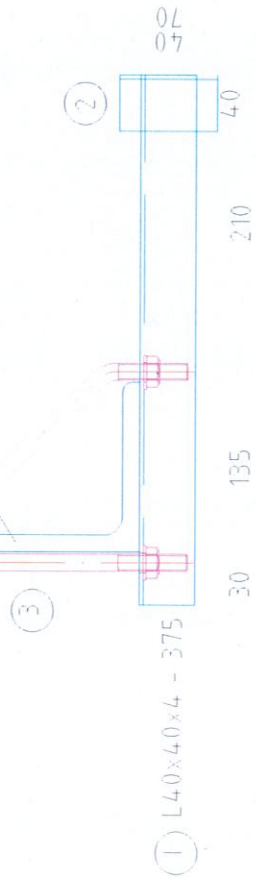
② L40x40x4 - 70 (opritor)



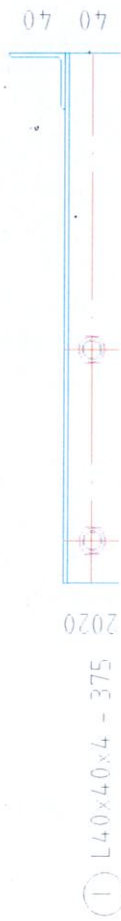
① L40x40x4 - 375

Trepte dreapta

L120x120x12



① L40x40x4 - 375



① L40x40x4 - 375

CONDITII DE EXECUTIE
 Otel SR-EN 10025-2:2004 S235J2
 IMBINARI SUDATE
 Categoria de executie: B
 Nivel de acceptare a imbinarilor sudate: C
 IMBINARI CU SURUBURI
 Grupa de suruburi: 8.8
 Protectia anticoroziva a treptelor
 prin zincarea cald cu grosimea minima a
 stratului de zinc: 115 μm, iar bridele filetate
 prin galvanizare

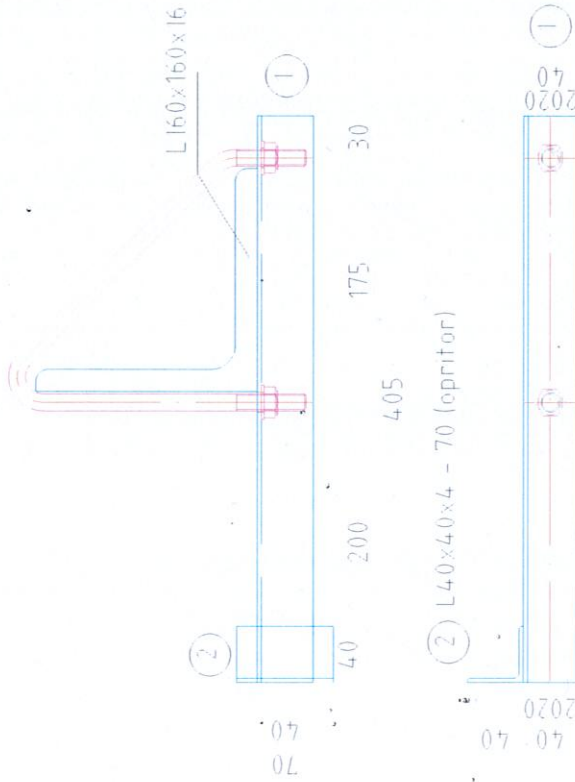
Poz.	Denumirea	Dimensiuni mm	Lungime mm	Buc	Masa - kg	
					pe m	total
1	Profil	L40x40x4	375	1	2,42	0,91
2	Profil	L40x40x4	70	1	2,42	0,17
3	Brida	Ø12	465	1	0,888	0,41
	TOTAL			kg		1,49
	PIERDERI 5%		0,05	kg		0,07
	TOTAL			kg		1,56

Se va dispune în scară la 30 cm, pe lungimea stalpulor.

Aplicabil pentru stalpur nr. 56, 60, 61, 68, 73, 78, 79, 80, 85, 86, 87, 89.

Trepte stanga

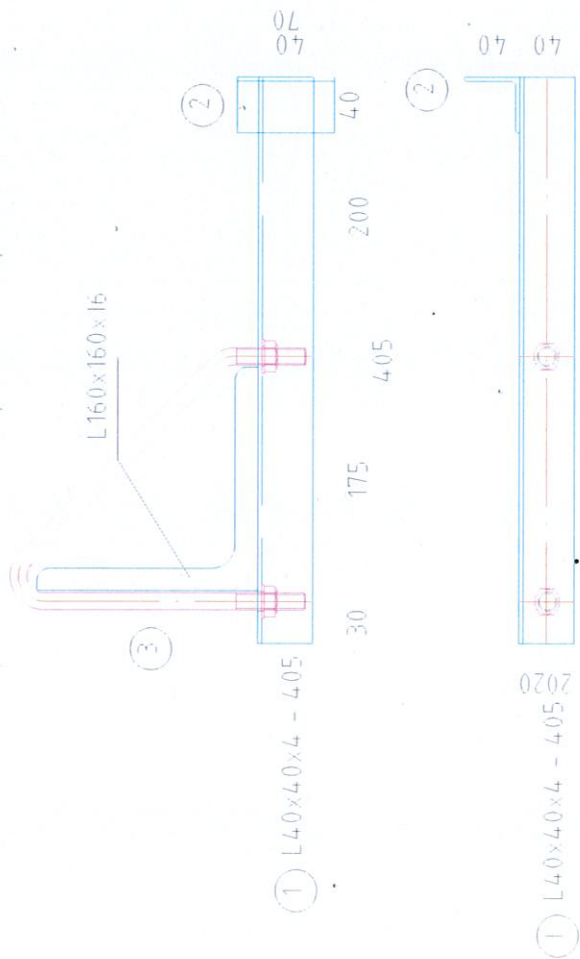
③ Brida $\Phi 12$ L = 513 mm



② L40x40x4 - 70 (opritor)

① L40x40x4 - 405

Trepte dreapta



① L40x40x4 - 405

① L40x40x4 - 405

CONDITIILE DE EXECUTIE
 Ortel SR-EN 10025-2:2004, S235 J2
IMBINARI SUDATE
 Categoria de executie: B
 Nivel de acceptare a imbinarii sudate: C
IMBINARI CU SURUBURI
 Grupa de suruburi: 8.8
 Protectia anticoroziva a treptelor
 prin zincarela cald cu grosimea minima a
 stratului de zinc: 115 μ m, iar bridele filetate
 prin galvanizare

Extras piese metalice pentru 1 treapta					
Poz.	Denumirea	Dimensiuni mm	Lungime mm	Buc pe m	Masa - kg pe buc total
1	Profil	L40x40x4	405	1	2.42 0.98
2	Profil	L40x40x4	70	1	2.42 0.17
3	Brida	$\Phi 12$	513	1	0.888 0.46
TOTAL					kg
PIEDERI 5%					kg
TOTAL					kg

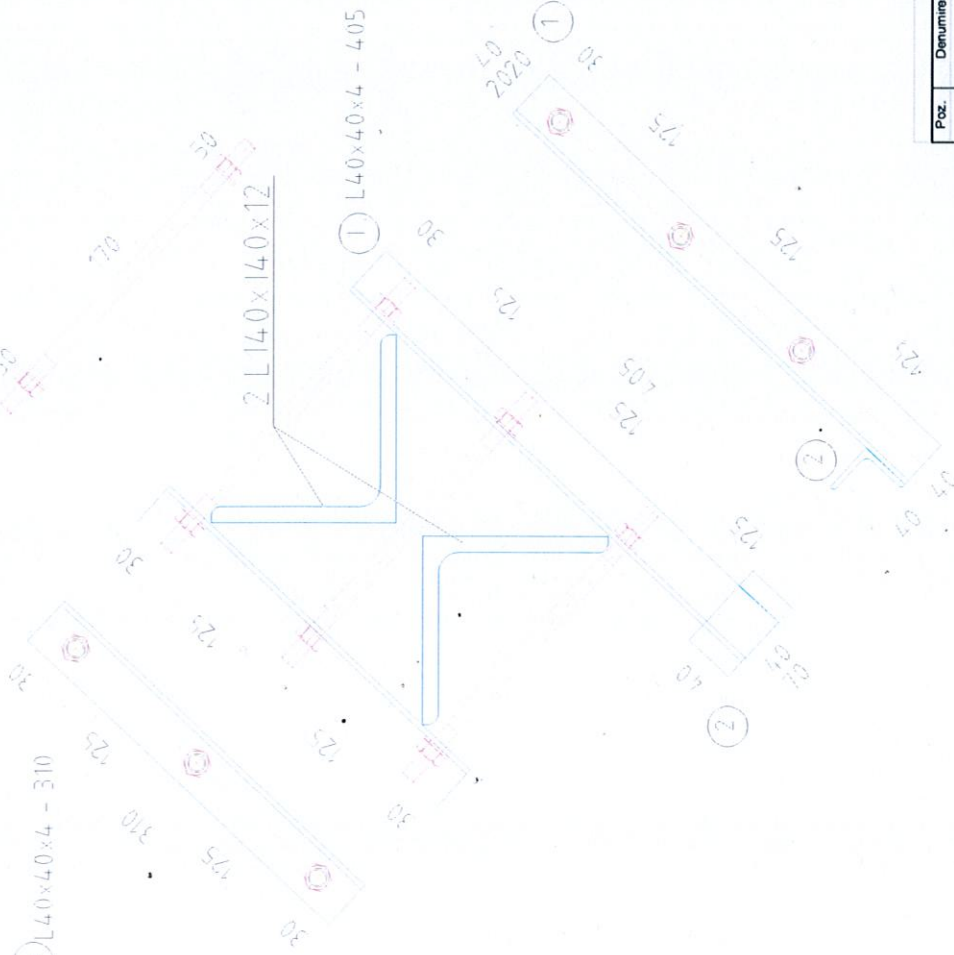
Se va dispune la scară la 30 cm, pe lungimea stalpului

Aplicabil pentru stalpu nr 57, 70, 88, 90

Trepte stanga

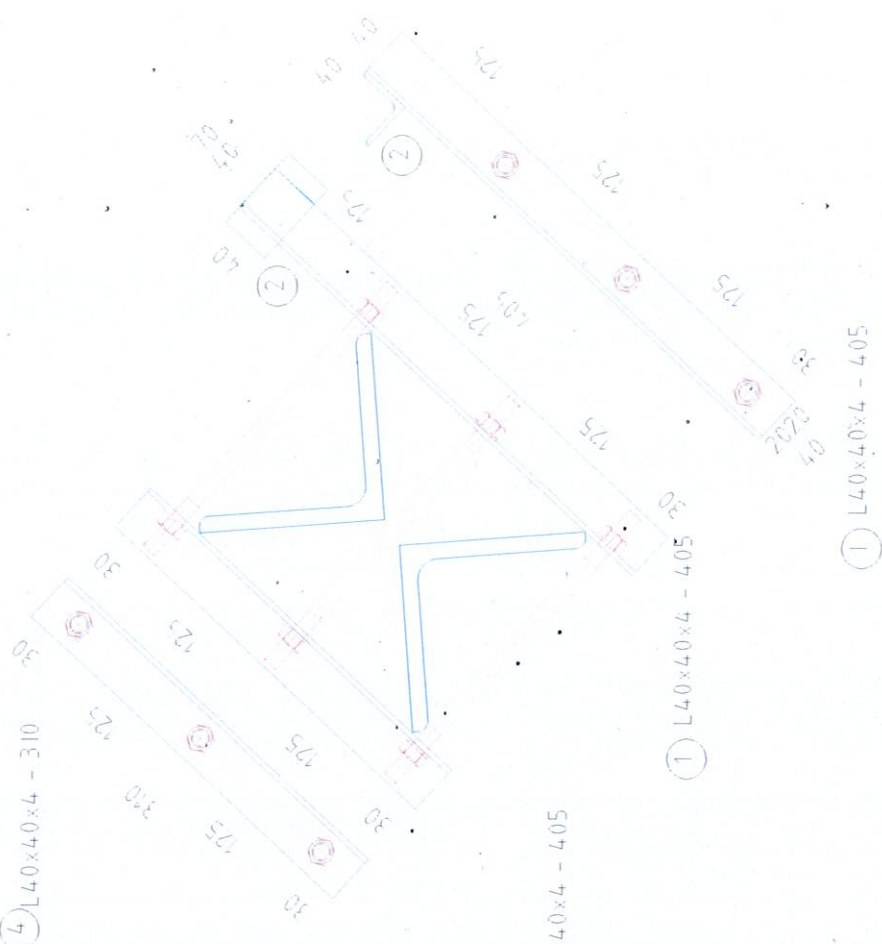
③ Brida $\Phi 12$ L = 270 mm

④ L40x40x4 - 310



Trepte dreapta

④ L40x40x4 - 310



Poz.	Denumirea	Dimensiuni mm	Lungime mm	Buc	Masa - kg	
					pe m	Total
1	Profil	L40x40x4	405	1	2,42	0,98
2	Profil	L40x40x4	70	1	2,42	0,17
3	Brida	$\Phi 12$	270	1	0,888	0,24
4	Profil	L40x40x4	310	1	2,420	0,75
TOTAL						2,14
PIERDERI 5%						0,11
TOTAL						2,24

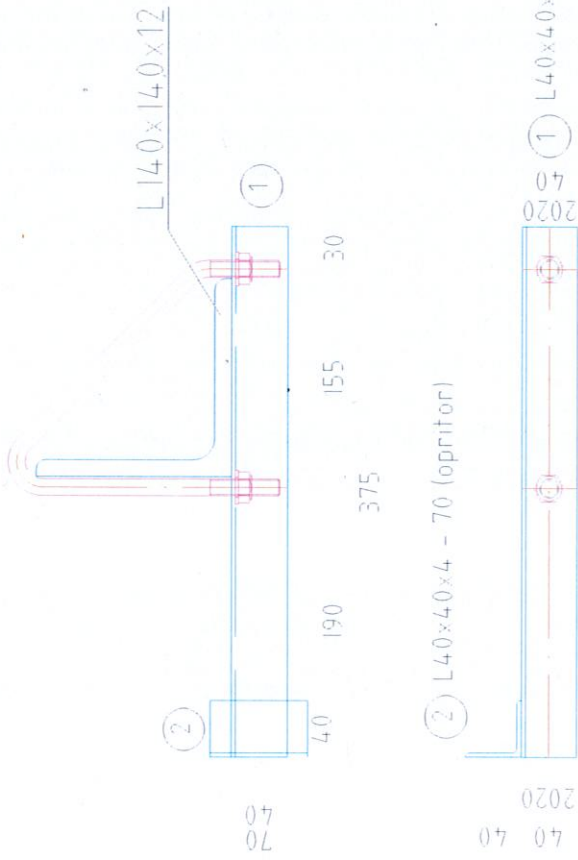
Se va dispune 1 scara la 30 cm, pe lungimea stalpului

CONDITIILE DE EXECUTIE
 Otel SP EN 10025-2 2004 S235 J2
 IMBINARI SUDATE
 Categoria de executie: B
 Nivel de acceptare a imbinarilor sudate: C
 IMBINARI CU SURUBURI
 Grupa de suruburi: 8.8
 Protectia anticoroziva a treptelor
 prin zincarea cald cu grosimea minima a
 stratului de zinc: 115 μ m, iar bridele filetate
 prin galvanizare

Aplicabil pentru stalpii nr. 10, 62, 77, 81, 82

Trepte stanga

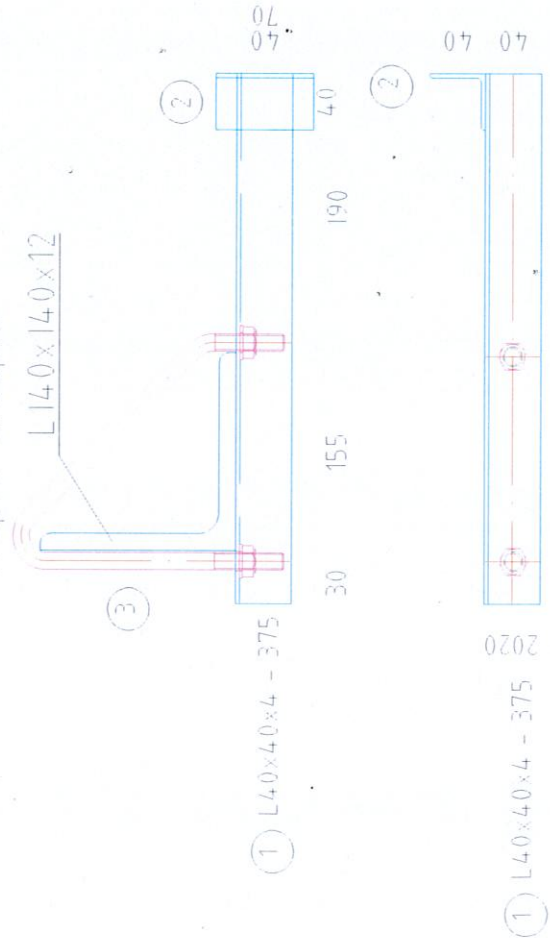
3) Brida $\Phi 12$ L = 465 mm



2) L 40x40x4 - 70 (opritor)

1) L 40x40x4 - 375

Trepte dreapta



1) L 40x40x4 - 375

1) L 40x40x4 - 375

CONDITII DE EXECUTIE
 Otel SR EN 10025-2:2004 S235 J2
IMBINARI SUDATE
 Categoria de executie: B
 Nivel de acceptare a imbinarilor sudate: C
IMBINARI CU SURUBURI
 Grupa de suruburi: 8.8
 Protectia anticoroziva a treptelor
 prin zincare la cald cu grosimea minima a
 stratului de zinc: 115 μ m, iar bridele filetate
 prin galvanizare

Poz.	Denumirea	Dimensiuni mm	Lungime mm	Buc	Masa - kg		
					pe m	pe buc	total
1	Profil	L40x40x4	375	1	2.42	0.91	0.91
2	Profil	L40x40x4	70	1	2.42	0.17	0.17
3	Brida	$\Phi 12$	465	1	0.888	0.41	0.41
TOTAL							1.49
PIERDERI 5%						0.05	0.07
TOTAL							1.56

Se va dispune 1 scara la 30 cm, pe lungimea stalpului.

Aplicabil pentru stalpul nr. 11, 31, 83